

側根伸長・生理活性向上

スミバイタル[®] R

- 酵母細胞壁で植物本来の力を発揮
- 植物ホルモンを活性化し、側根伸長
- 養分吸収が促進され、植物が健全に生育
- 安定多収や品質向上



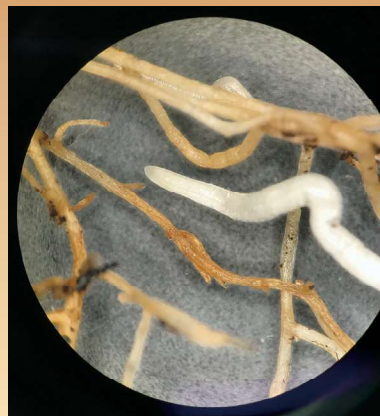
肥料登録品	容量……………1Kg/本(約840ml) 肥料登録番号…生第107695号
保証成分量 (%)	りん酸全量……………5.0 内水溶性りん酸……………4.8 水溶性加里……………4.0

トマトの試験例

スミバイタルR区は根のボリュームがアップし、活性が高い白い根が増加



特に養分吸収に寄与する
側根が伸長



栽培地：熊本県
撮影年月：2021年6月29日
施用方法：500倍希釈液を200L/10a換算で葉面散布
(定植後隔週で5回散布)
試験方法：ハウス内ポット栽培

スミバイタルR施用の効果

植物ホルモンの活性化

生理活性向上

側根の伸長促進

養分の吸収促進

健全な生育

安定多収・品質向上

使用例

- ◆葉面散布：500～1,000倍 200～500L/10a
- ◆土壌灌注または流し込み：原液として200mL/10aを適宜希釈
- ◆使用量は作物の種類や大きさ、使用する環境や場面、方法などで適宜調整してください。

作物	施用時期	施用方法・回数	期待効果
果菜類 葉菜類	育苗期・定植期・ 生育期間中	葉面散布 (週1回処理) 又は浸漬	活着促進 結実・肥大促進
根菜類	収穫前30日	葉面散布	肥大促進
果樹 (リンゴ・ブドウ・ミカン・ナシなど)	果実肥大期	葉面散布/土壌灌水 (4週間に1回)	肥大促進
穀類	水稻	田植え前日～当日	活着促進
		移植後7～14日	生育促進
	麦類 豆類	生育初期	生育促進

【使用上の注意】

- ・石灰硫黄合剤と混合すると有毒ガスが発生する恐れがありますので、混用しないでください。
- ・金属容器は本液で徐々に腐蝕される危険性がありますので、ご注意ください。
- ・原液あるいは濃度の高い液肥が直接葉や新芽にかかると、肥料焼けの危険がありますので、注意してください。
- ・強いアンモニア資材とは混用しないでください。アンモニアが発生し植害を起こすことがあります。

<応急措置>

- ・飲み込んだ場合：直ちに医療措置を受ける手配をし、医師の診断を受けてください。
- ・眼に入った場合：直ちに十分な水で15分以上洗い、至急医師の診断を受けてください。

<保管方法>

- ・直射日光や雨露を避け、冷暗所で幼児の手の届かない所に食品と区別して保管してください。
- ・冬期間は凍結しないように屋内等で保管してください。

住化農業資材(株)
取り扱い製品情報



販売店

販売元

住化農業資材株式会社

〒541-0043 大阪市中央区高麗橋四丁目6番17号